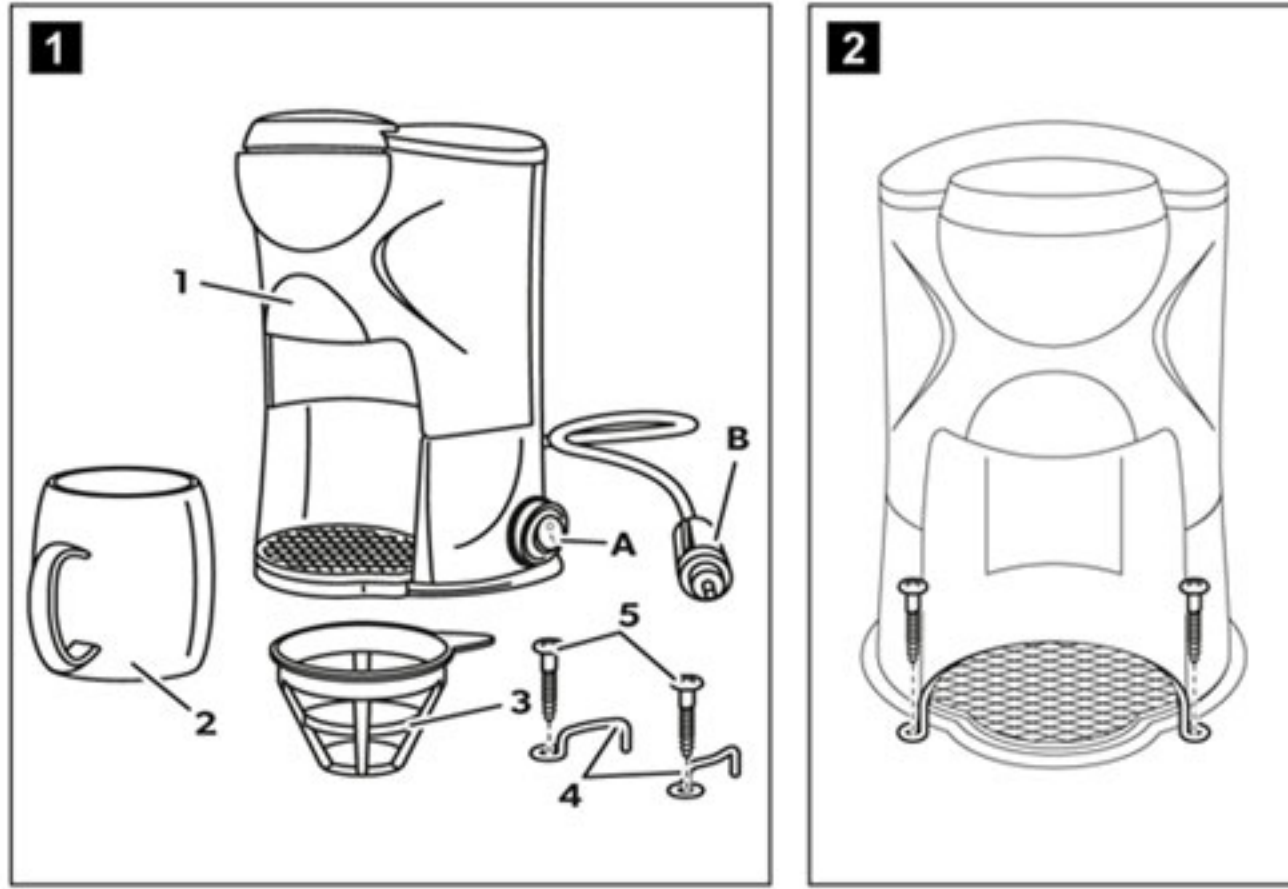


# PERFECTCOFFEE

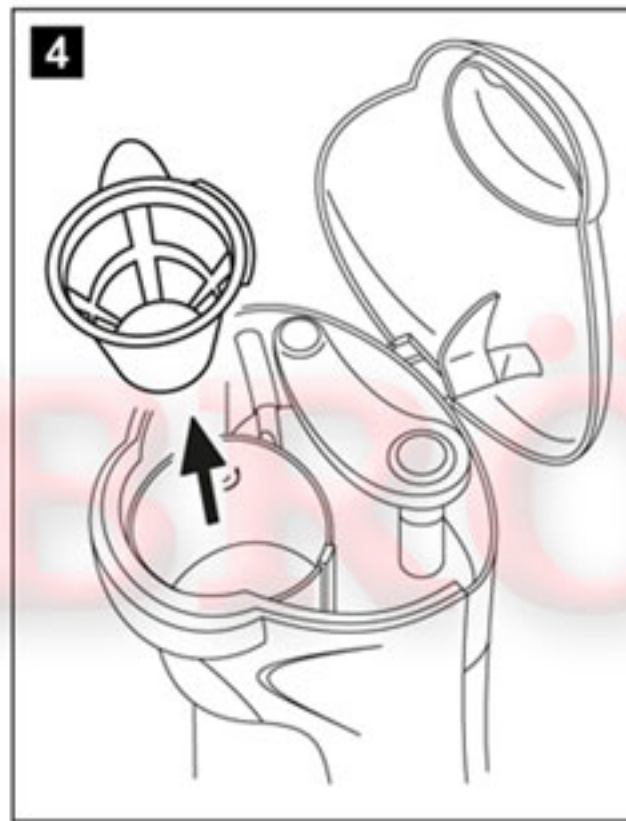
MC01



Läs igenom anvisningarna noga innan produkten tas i drift. Spara bruksanvisningen för senare bruk. Överlämna bruksanvisningen till den nya ägaren vid ev. vidareförsäljning.

## Innehållsförteckning

1	Förklaring av symboler .....	1
2	Säkerhetsanvisningar .....	2
3	Leveransomfattning .....	3
4	Ändamålsenlig användning .....	3
5	Teknisk beskrivning .....	3
6	Användning av kaffebryggaren .....	4
7	Skötsel och rengöring av kaffebryggaren .....	5
8	Garanti .....	5
9	Avfallshantering .....	5
10	Tekniska data .....	6



## 1 Förklaring av symboler



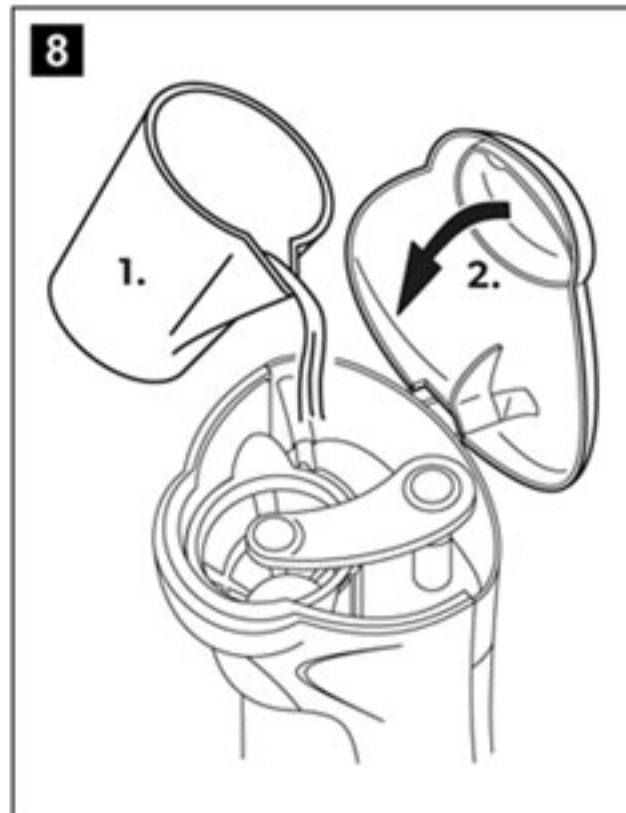
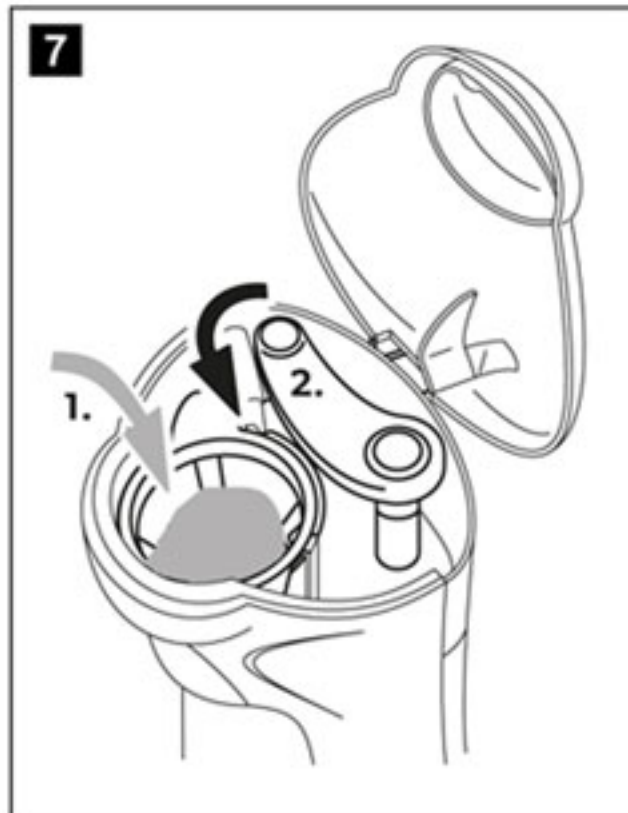
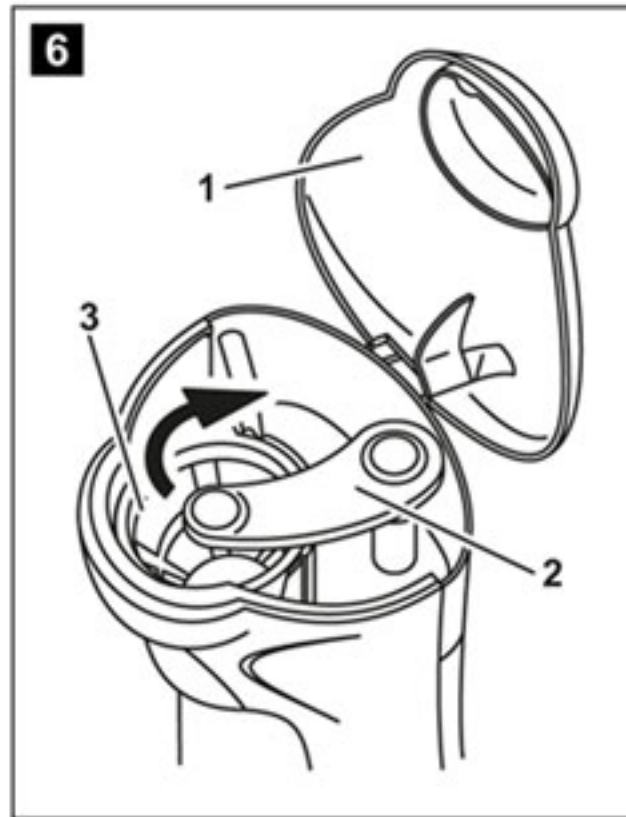
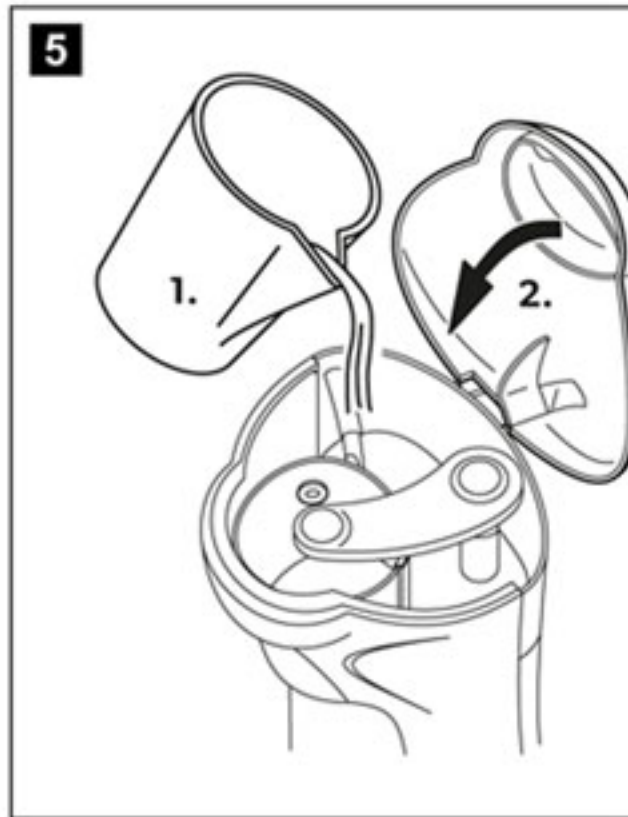
### WARNING!

**Observera:** Beaktas anvisningen ej kan det leda till dödsfara eller svåra skador.



### OBSERVERA!

Om anvisningarna inte beaktas kan det leda till materialskador och produktens funktion kan påverkas negativt.





## 2 Säkerhetsanvisningar

Tillverkaren övertar inget ansvar för skador i följande fall:

- skador på produkten, orsakade av mekanisk påverkan
- ändringar som utförts utan uttryckligt medgivande från tillverkaren
- ej ändamålsenlig användning

### 2.1 Allmän säkerhet



#### **WARNING!**

- Dra aldrig ut stickkontakten ur cigarettuttaget genom att dra i anslutningskabeln.
- Om anslutningskabeln är skadad måste den ersättas, annars äventyras den elektriska säkerheten.
- Om apparaten uppvisar synliga skador får den ej tas i drift.
- Reparationer på apparaten får endast utföras av behörigt fackfolk. Icke fackmässiga reparationer kan leda till att allvarliga faror uppstår. Vänd dig till kundtjänst när det gäller reparationer.
- Dra ut anslutningskabeln
  - före rengöring och underhåll
  - efter användning
  - vid störningar
- Fyll aldrig på vatten när kaffebyggaren är **het**. Stäng av den och låt den svalna ca 5 min.

### 2.2 Säkerhet under drift



#### **WARNING!**

- Elapparater är inga leksaker! Förvara och använd apparaten utom räckhåll för barn.
- Håll alltid kaffebyggaren under uppsikt när den är påslagen, använd den **inte** utomhus.
- Användning i fordon: använd endast kaffebyggaren när fordonets motor är avstängd.
- Ställ inte kaffebyggaren på heta underlag, placera den inte i närheten av öppna lågor.
- Skydda kaffebyggaren och kablarna mot hetta och fukt.
- Doppa aldrig ned kaffebyggaren i vatten.
- Använd **inte** kaffebyggaren med öppet lock.

### 3 Leveransomfattning

Nr på bild <b>1</b> ,	Mängd	Beteckning	Artikel-nr
1	1	kaffebryggare	9600000338 (12 V) 9600000339 (24 V)
2	1	kaffekopp	9103555734
3	1	kaffefilter	MC-F-01
4	2	hållare	
5	2	plåtskruvar	

### 4 Ändamålsenlig användning

Kaffebryggaren MC01 används till att brygga kaffe i tillhörande kaffekopp.

### 5 Teknisk beskrivning

Kaffebryggaren MC01 är avsedd för användning i lastbilar och ansluts till 12 V (art.nr 9600000338) eller 24 V (art.nr 9600000339), t.ex till fordonets elsystemet.

Elkabeln måste säkras med minst en 15 A-säkring.

Filterhållaren är av plast och kan tas av för rengöring.

#### 5.1 Knappar

Nr på bild <b>1</b> ,	Mängd	Beteckning
A	–	på/av-knapp
B	–	kontakt till cigarettuttag



## 6 Användning av kaffebryggaren



### **VARNING!**

Använd inte kaffebryggaren när fordonet körs; använd den endast när fordonet står still.

### **Montera kaffebryggaren**

- Skruva fast kaffebryggaren på ett lämpligt ställe med de två medföljande hållarna och plåtskruvarna (bild **2**).

### **Före den första användningen**

- Ställ kaffekoppen i kaffebryggaren innan den slås på.
- Rengör kaffebryggaren genom att köra enbart rent, kallt vatten genom bryggaren en eller två gånger (utan filter och kaffepulver) (bild **3**, sida 3 till bild **5**).  
Fyll vattenbehållaren högst till max-markeringen.
- Häll sedan ut vattnet och skölj kaffekoppen noga under rinnande vatten.
- Sätt in kaffefiltret igen.

### **Brygga kaffe (bild **6** till bild **8**)**



### **OBSERVERA!**

Använd aldrig varmt vatten. Häll inte mjölk, färdigt kaffe, te el.dyl i vattenbehållaren. Kaffe bryggaren kan gå sönder.

- Lägg i kaffepulver i filtret, dosera efter smak.
- Häll i kallt, rent vatten i vattenbehållaren.  
Fyll vattenbehållaren högst till max-markeringen.
- Placera koppen i kaffe bryggaren.
- Ställ på-/av-knappen (bild **1** A) på "1" för att starta bryggningen.
- Ställ på-/av-knappen (bild **1** A) på "0" och tag bort kaffekoppen när bryggningen är klar.
- Dra ut anslutningskabeln när kaffe bryggaren ska tas ur bruk.



## 7 Skötsel och rengöring av kaffebyggaren



### **VARNING!**

Koppla alltid bort apparaten från DC-nätet före rengöring.



### **OBSERVERA!**

- Rengör aldrig apparaten under rinnande vatten eller i diskvatten.
- Använd inga skarpa, repande rengöringsmedel eller hårda föremål vid rengöring, det kan skada bryggaren och kaffekoppen.

- Skölj filtret under rinnande vatten efter användning.
- Diska kaffekoppen efter användning.  
Kaffekoppen kan diskas i diskmaskin.
- Kalka av apparaten regelbundet (ungefär en gång i kvartalet) med vanligt avkalkningsmedel.  
Följ tillverkarens anvisningar.

## 8 Garanti

Den lagstadgade garantitiden gäller. Om produkten är defekt: kontakta tillverkarens kontor i ditt land (adresser, se bruksanvisningens baksida) eller återförsäljaren.

Vid reparations- resp. garantiärenden ska följande skickas med:

- en kopia på fakturan med inköpsdatum,
- en reklambeskrivning/felbeskrivning.

## 9 Avfallshantering

- Lämna om möjligt förpackningsmaterialet till återvinning.



När produkten slutgiltigt tas ur bruk: informera dig om gällande bestämmelser hos närmaste återvinningscentral eller hos återförsäljaren.

**10 Tekniska data**

	<b>PerfectCoffee MC01</b>	
Art.nr:	9600000338	9600000339
Volym:	1 kopp (150 ml)	1 kopp (150 ml)
Anslutningsspänning:	12 V $\overline{=}$	24 V $\overline{=}$
Effektbehov:	ca 180 W	ca. 250 W
Vikt:	600 g	600 g

**Godkännanden**

Denna apparat uppfyller kraven i LMBG-lagen (tysk lag om livsmedel och konsumentprodukter).